



**КОМИТЕТ ИМУЩЕСТВЕННЫХ ОТНОШЕНИЙ
АДМИНИСТРАЦИИ ПЕРМСКОГО МУНИЦИПАЛЬНОГО РАЙОНА**

РАСПОРЯЖЕНИЕ

07.06.2022

№ 2339

**Об установлении публичного
сервитута на часть земельных
участков**

В соответствии со ст. 23, гл. V.7 Земельного кодекса Российской Федерации, Федеральным законом от 25.10.2001 № 137-ФЗ «О введении в действие Земельного кодекса Российской Федерации», пп. 3.7.5 п. 3.7 разд. 3 Положения о комитете имущественных отношений администрации Пермского муниципального района, утвержденного решением Земского Собрания Пермского муниципального района Пермского края от 22.12.2016 № 178, на основании ходатайства открытого акционерного общества «Межрегиональная распределительная сетевая компания Урала» (ИНН 6671163413, ОГРН 1056604000970) (далее - ОАО «МРСК Урала») от № 24п 10:

1. Установить в интересах ОАО «МРСК Урала» публичный сервитут общей площадью 6229 кв.м. на часть земельных участков:

- с кадастровым номером 59:32:1680001:133, расположенный по адресу: Пермский край, Пермский район, Юго-Камское с/п, д. Луговая, д. 2;

- с кадастровым номером 59:32:1680001:19, расположенный по адресу: край Пермский, р-н Пермский, с/п Юго-Камское, д. Луговая, дом 11;

- с кадастровым номером 59:32:1680001:47, расположенный по адресу: край Пермский, р-н Пермский, с/п Юго-Камское, д. Луговая, дом 33, квартира 2;

- с кадастровым номером 59:32:1680001:75, расположенный по адресу: Пермский край, Пермский район, с/п Юго-Камское, д. Луговая, дом 14, кв. 1.

Цель: Для размещения объекта электросетевого хозяйства «ВЛ-0,4 КВ ОТ ТП-40189».

Срок: 49 лет.

2. Утвердить границы публичного сервитута земельных участков, указанных в п. 1 настоящего распоряжения, согласно прилагаемой схеме расположения границ публичного сервитута.

3. Срок, в течение которого использование указанных в п. 1 настоящего распоряжения земельных участков в соответствии с их разрешенным использованием будет невозможно или существенно затруднено в связи с осуществлением сервитута – не установлен.

4. Порядок установления зон с особыми условиями использования территорий и содержание ограничений прав на земельные участки в границах таких зон установлен Постановлением Правительства РФ от 24.02.2009 № 160 «О порядке установления охранных зон объектов электросетевого хозяйства и особых условий использования земельных участков, расположенных в границах таких зон».

5. Плата за публичный сервитут не устанавливается в соответствии с ч. 4 ст. 3.6 Федерального закона от 25.10.2001 года № 137-ФЗ «О введении в действие Земельного кодекса Российской Федерации».

6. Комитету имущественных отношений администрации Пермского муниципального района в течение 5 рабочих дней со дня подписания настоящего распоряжения:

6.1. Направить настоящее распоряжение правообладателям земельных участков, указанных в п. 1 распоряжения;

6.2. Направить настоящее распоряжение в Управление Федеральной службы государственной регистрации, кадастра и картографии по Пермскому краю;

6.3. Направить настоящее распоряжение в ОАО «МРСК Урала», а также сведения о лицах, являющихся правообладателями земельных участков, сведения о лицах, подавших заявления об учете их прав (обременений прав) на земельные участки, способах связи с ними, копии документов, подтверждающих права указанных лиц на земельные участки;

6.4. Направить в администрацию Юго-Камского сельского поселения настоящее распоряжение для опубликования в порядке, установленном для официального опубликования (обнародования) муниципальных правовых актов уставом поселения.

7. Разместить настоящее распоряжение на сайте Пермского муниципального района www.permraion.ru.

8. Настоящее распоряжение вступает в силу со дня его подписания.

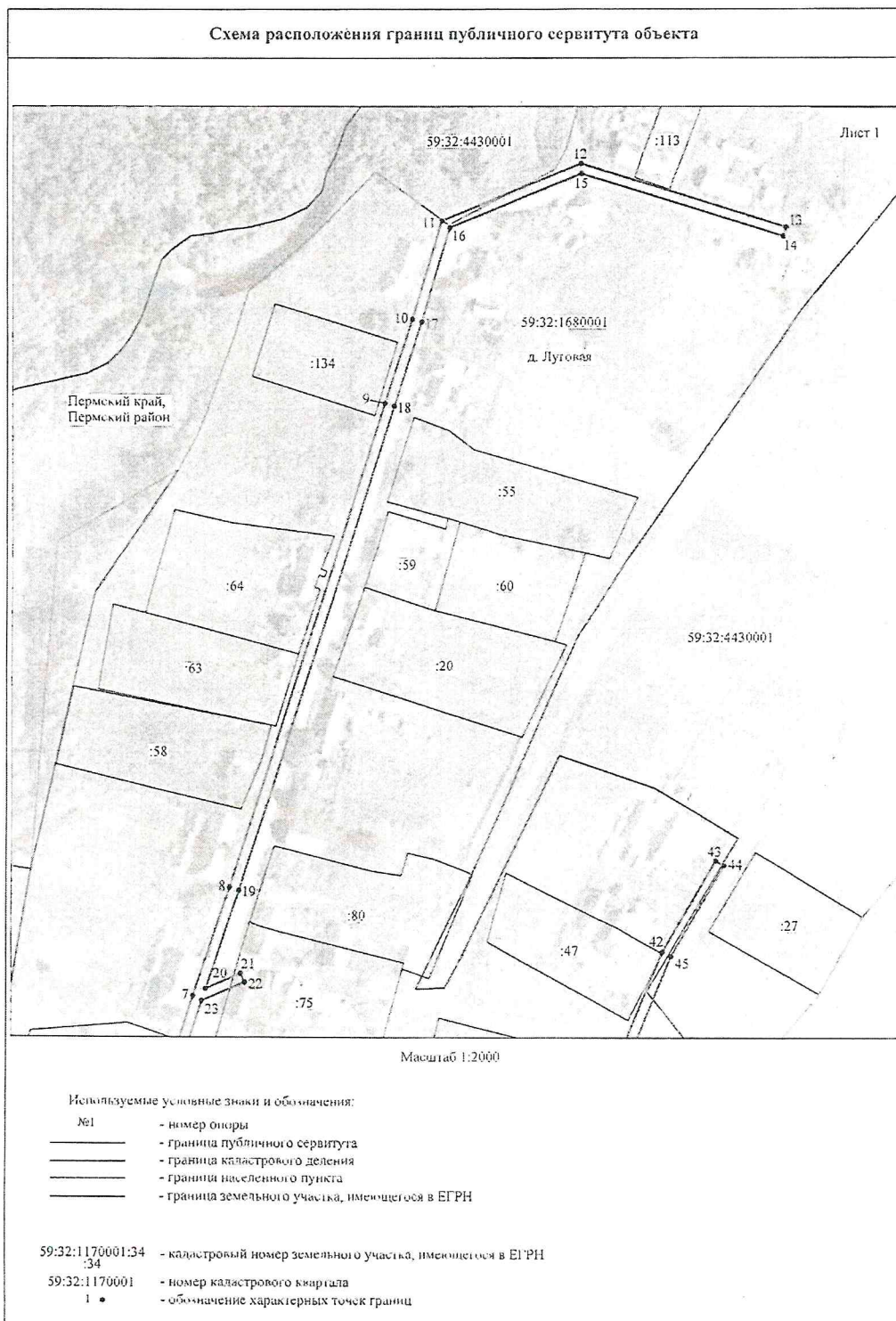
9. Контроль исполнения распоряжения оставляю за собой.

Председатель комитета

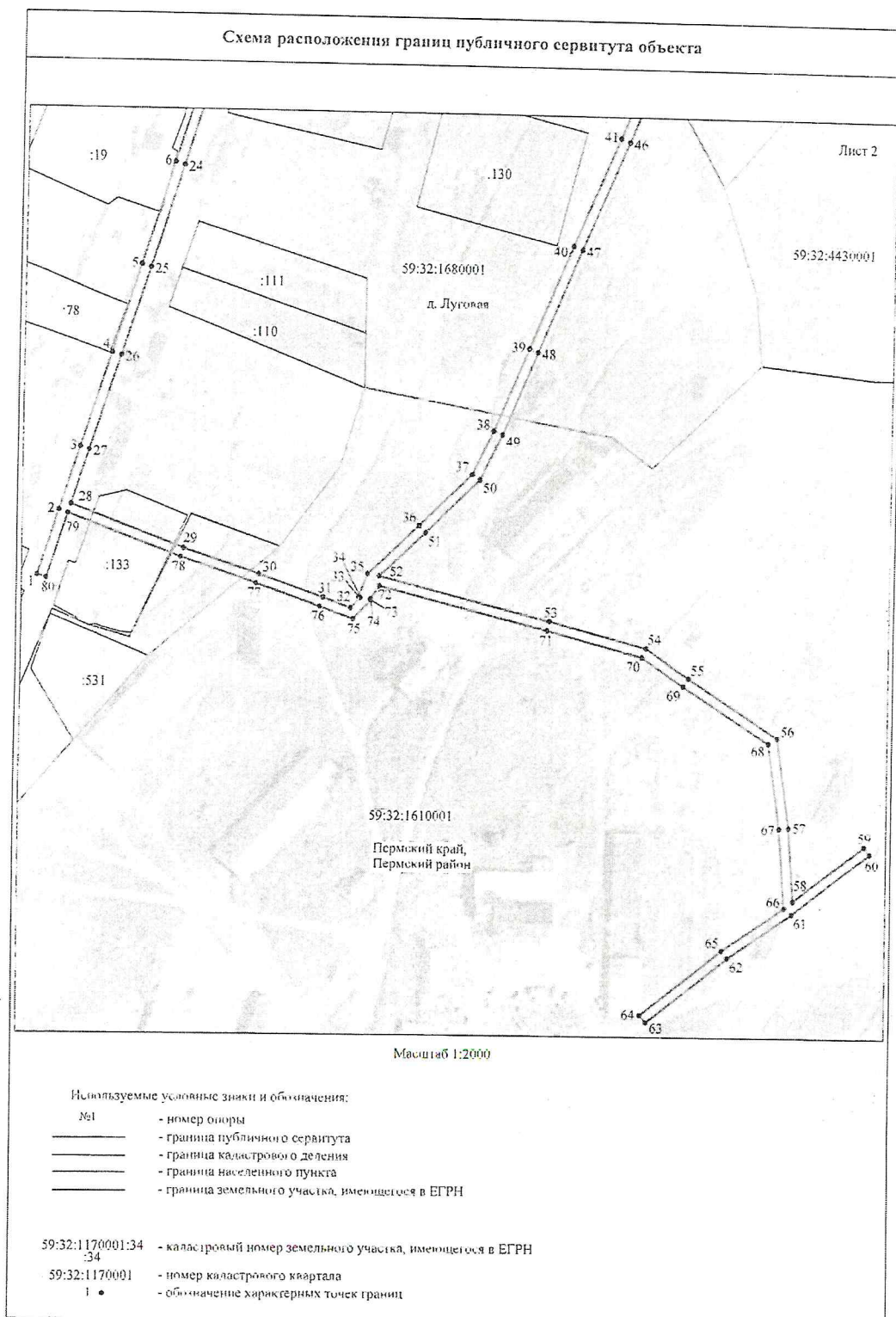


Д.В. Ракицкий

Приложение № 1
к распоряжению
комитета имущественных
отношений администрации
Пермского муниципального района
от 07.06.2022 № 2339



Приложение № 2
к распоряжению
комитета имущественных
отношений администрации
Пермского муниципального района
от 07.06.2022 № 2339



Приложение № 3
к распоряжению
комитета имущественных
отношений администрации
Пермского муниципального района
от 07.06.2022 № 2339

ОПИСАНИЕ МЕСТОПОЛОЖЕНИЯ ГРАНИЦ
Публичный сервитут для размещения объекта электросетевого хозяйства «ВЛ-0,4 КВ ОТ ТП-40189»
(наименование объекта, местоположение границ которого описано (далее - объект))

Раздел I

Сведения об объекте

Сведения об объекте		
№ п/п	Характеристики объекта	Описание характеристик
1	2	3
1	Местоположение объекта	Пермский край, Пермский район
2	Площадь объекта +/- величина погрешности определения площади (P+/- Дельта P)	6229 кв. м ± 18 кв. м
3	Иные характеристики объекта	Публичный сервитут для размещения объекта электросетевого хозяйства «ВЛ-0,4 КВ ОТ ТП-40189» на срок 49 лет

Приложение № 4
к распоряжению
комитета имущественных
отношений администрации
Пермского муниципального района
от 07.06.2022 № 2339

Раздел 2

Сведения о местоположении границ объекта					
1. Система координат <u>МСК-59, зона 2</u>					
2. Сведения о характерных точках границ объекта					
Обозначение характерных точек границ	Координаты, м		Метод определения координат характерной точки	Средняя квадратическая погрешность положения характерной точки (M _t), м	Описание обозначени я точки на местности (при наличии)
	X	Y			
1	2	3	4	5	6
1	468407.89	2199562.06	Метод спутниковых геодезических измерений (определений)	0.10	–
2	468435.18	2199570.95	Метод спутниковых геодезических измерений (определений)	0.10	–
3	468461.86	2199579.63	Метод спутниковых геодезических измерений (определений)	0.10	–
4	468501.86	2199592.43	Метод спутниковых геодезических измерений (определений)	0.10	–
5	468539.21	2199604.19	Метод спутниковых геодезических измерений (определений)	0.10	–
6	468582.21	2199617.58	Метод спутниковых геодезических измерений (определений)	0.10	–
7	468621.72	2199629.84	Метод спутниковых геодезических измерений (определений)	0.10	–
8	468666.70	2199644.73	Метод спутниковых геодезических измерений (определений)	0.10	–
9	468869.38	2199708.30	Метод спутниковых геодезических измерений (определений)	0.10	–
10	468904.68	2199719.57	Метод спутниковых геодезических измерений (определений)	0.10	–
11	468946.47	2199731.82	Метод спутниковых геодезических измерений (определений)	0.10	–
12	468970.64	2199789.17	Метод спутниковых геодезических измерений (определений)	0.10	–
13	468943.87	2199873.42	Метод спутниковых геодезических измерений (определений)	0.10	–
14	468940.06	2199872.21	Метод спутниковых геодезических измерений (определений)	0.10	–
15	468966.38	2199789.36	Метод спутниковых геодезических измерений (определений)	0.10	–
16	468943.52	2199735.12	Метод спутниковых геодезических измерений (определений)	0.10	–
17	468903.51	2199723.40	Метод спутниковых геодезических измерений (определений)	0.10	–
18	468868.17	2199712.11	Метод спутниковых геодезических измерений (определений)	0.10	–
19	468665.48	2199648.54	Метод спутниковых геодезических измерений (определений)	0.10	–
20	468624.80	2199635.07	Метод спутниковых геодезических измерений (определений)	0.10	–
21	468631.17	2199649.28	Метод спутниковых геодезических измерений (определений)	0.10	–
22	468627.52	2199650.92	Метод спутниковых геодезических измерений (определений)	0.10	–
23	468619.66	2199633.39	Метод спутниковых геодезических измерений (определений)	0.10	–
24	468581.02	2199621.40	Метод спутниковых геодезических измерений (определений)	0.10	–
25	468538.01	2199608.00	Метод спутниковых геодезических измерений (определений)	0.10	–
26	468500.65	2199596.24	Метод спутниковых геодезических измерений (определений)	0.10	–

Приложение № 5
к распоряжению
комитета имущественных
отношений администрации
Пермского муниципального района
от 07.06.2022 № 2339

			(определений)		
27	468460.63	2199583.44	Метод спутниковых геодезических измерений (определений)	0.10	-
28	468437.59	2199575.94	Метод спутниковых геодезических измерений (определений)	0.10	-
29	468419.84	2199623.75	Метод спутниковых геодезических измерений (определений)	0.10	-
30	468409.22	2199655.55	Метод спутниковых геодезических измерений (определений)	0.10	-
31	468399.91	2199682.63	Метод спутниковых геодезических измерений (определений)	0.10	-
32	468395.70	2199694.43	Метод спутниковых геодезических измерений (определений)	0.10	-
33	468400.03	2199698.52	Метод спутниковых геодезических измерений (определений)	0.10	-
34	468400.28	2199697.85	Метод спутниковых геодезических измерений (определений)	0.10	-
35	468410.00	2199701.44	Метод спутниковых геодезических измерений (определений)	0.10	-
36	468430.55	2199722.97	Метод спутниковых геодезических измерений (определений)	0.10	-
37	468452.59	2199745.14	Метод спутниковых геодезических измерений (определений)	0.10	-
38	468470.99	2199753.91	Метод спутниковых геодезических измерений (определений)	0.10	-
39	468506.04	2199768.21	Метод спутниковых геодезических измерений (определений)	0.10	-
40	468549.84	2199785.98	Метод спутниковых геодезических измерений (определений)	0.10	-
41	468595.29	2199804.94	Метод спутниковых геодезических измерений (определений)	0.10	-
42	468640.04	2199823.06	Метод спутниковых геодезических измерений (определений)	0.10	-
43	468677.80	2199844.74	Метод спутниковых геодезических измерений (определений)	0.10	-
44	468675.81	2199848.21	Метод спутниковых геодезических измерений (определений)	0.10	-
45	468638.29	2199826.66	Метод спутниковых геодезических измерений (определений)	0.10	-
46	468593.77	2199808.63	Метод спутниковых геодезических измерений (определений)	0.10	-
47	468548.32	2199789.68	Метод спутниковых геодезических измерений (определений)	0.10	-
48	468504.53	2199771.92	Метод спутниковых геодезических измерений (определений)	0.10	-
49	468469.37	2199757.57	Метод спутниковых геодезических измерений (определений)	0.10	-
50	468450.24	2199748.45	Метод спутниковых геодезических измерений (определений)	0.10	-
51	468427.68	2199725.75	Метод спутниковых геодезических измерений (определений)	0.10	-
52	468409.20	2199706.38	Метод спутниковых геодезических измерений (определений)	0.10	-
53	468391.15	2199778.70	Метод спутниковых геодезических измерений (определений)	0.10	-
54	468380.49	2199819.15	Метод спутниковых геодезических измерений (определений)	0.10	-
55	468368.25	2199836.82	Метод спутниковых геодезических измерений (определений)	0.10	-
56	468343.66	2199874.40	Метод спутниковых геодезических измерений (определений)	0.10	-
57	468304.76	2199879.70	Метод спутниковых геодезических измерений (определений)	0.10	-
58	468273.31	2199881.96	Метод спутниковых геодезических измерений (определений)	0.10	-
59	468296.99	2199911.94	Метод спутниковых геодезических измерений (определений)	0.10	-
60	468293.84	2199914.42	Метод спутниковых геодезических измерений (определений)	0.10	-

Приложение № 6
к распоряжению
комитета имущественных
отношений администрации
Пермского муниципального района
от 07.06.2022 № 2339

			(определений)		
61	468267.80	2199881.43	Метод спутниковых геодезических измерений (определений)	0.10	-
62	468248.59	2199854.55	Метод спутниковых геодезических измерений (определений)	0.10	-
63	468220.53	2199820.98	Метод спутниковых геодезических измерений (определений)	0.10	-
64	468223.59	2199818.41	Метод спутниковых геодезических измерений (определений)	0.10	-
65	468251.76	2199852.10	Метод спутниковых геодезических измерений (определений)	0.10	-
66	468270.37	2199878.15	Метод спутниковых геодезических измерений (определений)	0.10	-
67	468304.34	2199875.72	Метод спутниковых геодезических измерений (определений)	0.10	-
68	468341.31	2199870.68	Метод спутниковых геодезических измерений (определений)	0.10	-
69	468364.93	2199834.59	Метод спутниковых геодезических измерений (определений)	0.10	-
70	468376.80	2199817.45	Метод спутниковых геодезических измерений (определений)	0.10	-
71	468387.27	2199777.72	Метод спутниковых геодезических измерений (определений)	0.10	-
72	468405.02	2199706.58	Метод спутниковых геодезических измерений (определений)	0.10	-
73	468399.34	2199702.78	Метод спутниковых геодезических измерений (определений)	0.10	-
74	468399.05	2199703.09	Метод спутниковых геодезических измерений (определений)	0.10	-
75	468391.05	2199695.54	Метод спутниковых геодезических измерений (определений)	0.10	-
76	468396.14	2199681.32	Метод спутниковых геодезических измерений (определений)	0.10	-
77	468405.43	2199654.27	Метод спутниковых геодезических измерений (определений)	0.10	-
78	468416.07	2199622.42	Метод спутниковых геодезических измерений (определений)	0.10	-
79	468433.78	2199574.70	Метод спутниковых геодезических измерений (определений)	0.10	-
80	468406.65	2199565.86	Метод спутниковых геодезических измерений (определений)	0.10	-
1	468407.89	2199562.06	Метод спутниковых геодезических измерений (определений)	0.10	-
3. Сведения о характерных точках части (частей) границы объекта					
Обозначение характерных точек части границы	Координаты, м		Метод определения координат характерной точки	Средняя квадратическая погрешность положения характерной точки (M _t), м	Описание обозначения точки на местности (при наличии)
	X	Y			
1	2	3	4	5	6
-	-	-	-	-	-